

1 Émissions de CO₂ par unité de valeur ajoutée

Définition et champ d'application

Les émissions de dioxyde de carbone (ci-après, CO₂) par unité de valeur ajoutée sont un indicateur calculé comme le rapport entre les émissions de CO₂ provenant de la combustion de combustibles et la valeur ajoutée des activités économiques associées. L'indicateur peut être calculé pour l'ensemble de l'économie (émissions totales de CO₂/PIB) ou pour des secteurs spécifiques, notamment le secteur manufacturier (émissions de CO₂ des industries manufacturières par valeur ajoutée manufacturière : VAM). Les émissions de CO₂ par unité de PIB sont exprimées en kilogrammes de CO₂ par USD de PIB PPA constant de 2010. Les émissions de CO₂ des industries manufacturières par unité de VAM sont mesurées en kilogrammes d'équivalent CO₂ par unité de VAM en USD de 2010 (selon les données Excel des Nations unies sur les ODD). Ce dernier est donné.

Il s'agit de l'indicateur unique de la cible 9.4 (D'ici à 2030, moderniser l'infrastructure et adapter les industries afin de les rendre durables, par une utilisation plus rationnelle des ressources et un recours accru aux technologies et procédés industriels propres et respectueux de l'environnement, chaque pays agissant dans la mesure de ses moyens) de l'ODD 9.

Plus d'informations : <https://unstats.un.org/sdgs/metadata/files/Metadata-09-04-01.docx>



Logique de la fiche d'information

Les émissions de carbone par unité de valeur ajoutée sont un indicateur universel pour mesurer l'impact de la production industrielle sur l'environnement. Cette mesure rend compte de l'intensité de l'utilisation de l'énergie, de l'efficacité énergétique des technologies de production et, surtout, de l'utilisation des combustibles fossiles à certains égards. Comme l'indique le raisonnement des ODD : l'indicateur Émissions de CO₂ par unité de valeur ajoutée représente la quantité d'émissions provenant de la combustion de carburant produite par une activité économique, par unité de production économique. Lorsqu'il est calculé pour l'ensemble de l'économie, il combine les effets de l'intensité moyenne en carbone du bouquet énergétique (liée aux parts des différents combustibles fossiles dans le total) ; de la structure d'une économie (liée au poids relatif des secteurs plus ou moins énergivores) ; de l'efficacité moyenne dans l'utilisation de l'énergie. Lorsqu'il est calculé pour le secteur manufacturier (émissions de CO₂ provenant de la combustion de combustibles par unité de valeur ajoutée manufacturière), il mesure l'intensité de carbone de la production économique manufacturière, et ses tendances résultant de changements dans l'intensité moyenne de carbone de la combinaison énergétique utilisée, dans la structure du secteur manufacturier, dans l'efficacité énergétique des technologies de production dans chaque sous-secteur, et dans la valeur économique des différentes productions. Les industries manufacturières améliorent généralement l'intensité de leurs émissions à mesure que les pays atteignent des niveaux d'industrialisation plus élevés, mais il convient de noter que l'intensité des émissions peut également être réduite par des changements structurels et la diversification des produits dans le secteur manufacturier. On estime que les émissions de CO₂ représentent environ 80 % de l'ensemble des émissions de GES provenant des processus de fabrication.



Situation actuelle et progression dans la région méditerranéenne

La majorité des pays méditerranéens présentent de très faibles améliorations en termes d'émissions de CO₂, allant de 0,1 à 1,04 Kg de CO₂ par unité de PIB en dollars US en 2017. L'Albanie, la Libye et la Syrie ont les valeurs les plus élevées (2,6, 2,4 et 1,4, respectivement) des émissions de CO₂.

Sources

1 : ODD de l'ONU

Liens

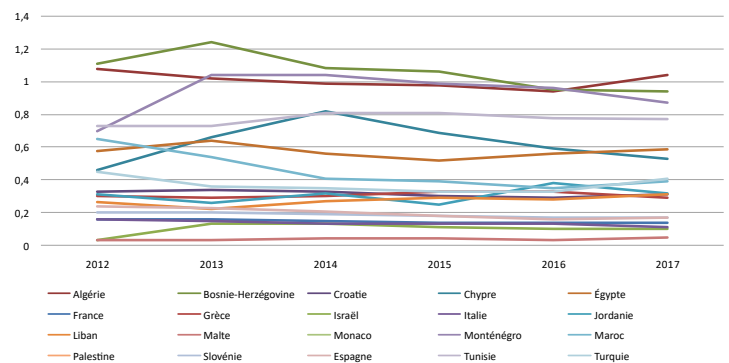
<https://unstats.un.org/sdgs/indicators/database/>
(<http://databank.worldbank.org/data/reports.aspx?source=2&series=EN.ATM.CO2E.KD.GD&country>)



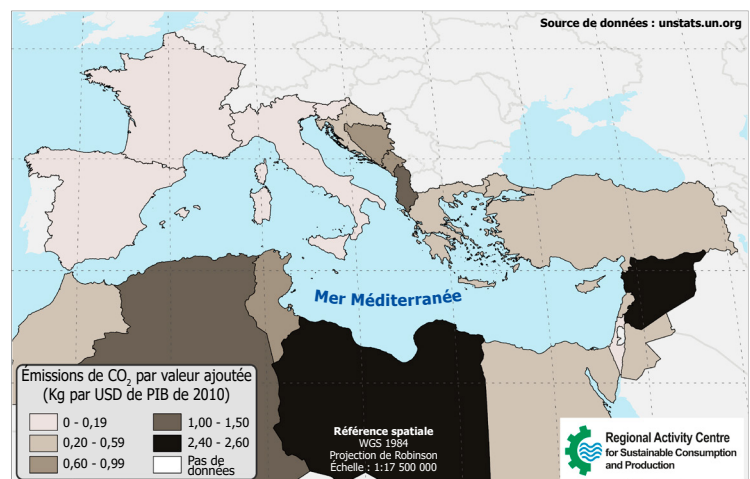
Message clé

Les émissions de CO₂ ont tendance à rester stables dans la majorité des pays méditerranéens, avec peu d'amélioration.

Émissions de CO₂ par unité de valeur ajoutée (2012-2017)



Émissions de CO₂ par unité de valeur ajoutée (2017)



Les appellations employées sur cette carte et la présentation des données qui y figurent n'impliquent en aucun cas l'expression d'une opinion quelconque de la part du Secrétariat des Nations unies quant au statut juridique des pays, territoires, villes, régions ou des autorités, ni quant au tracé de leurs frontières ou de leurs limites